



MTKSA



Tables élévatrices et Elévateurs de marchandises

Formulaire de caractérisation en page 7



Elévateurs de palettes ou de colis

Alimenter une plateforme ou une mezzanine

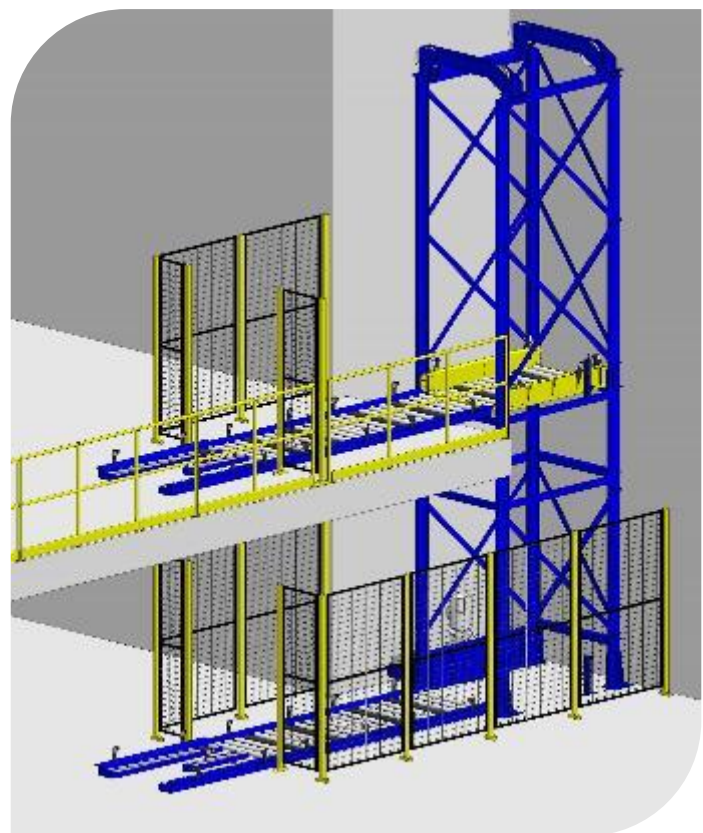
+ L'élévateur transporte des palettes ou des colis.

Il est intégré avec des convoyeurs en entrée et en sortie et permet aussi la prise et la dépose de palettes avec un transpalette ou un chariot.

Le flux de marchandises est :

- Montant et/ou descendant.
- Cadence jusqu'à **120 palettes/heure**
- Hauteur de levage jusqu'à 5 mètres
- Format adapté à vos besoins
- Prise et dépose au sol sans fosse

www.mtksa.fr



Demander le prix de vos équipements ?



Elévateurs de palettes

Solutions automatisées pour le transfert vertical de marchandises dans un bâtiment

+ L'élévateur transporte des marchandises entre plusieurs étages d'un bâtiment.

Il est intégré avec des convoyeurs en entrée et en sortie et permet aussi la prise et la dépose de palettes avec un transpalette ou un chariot.

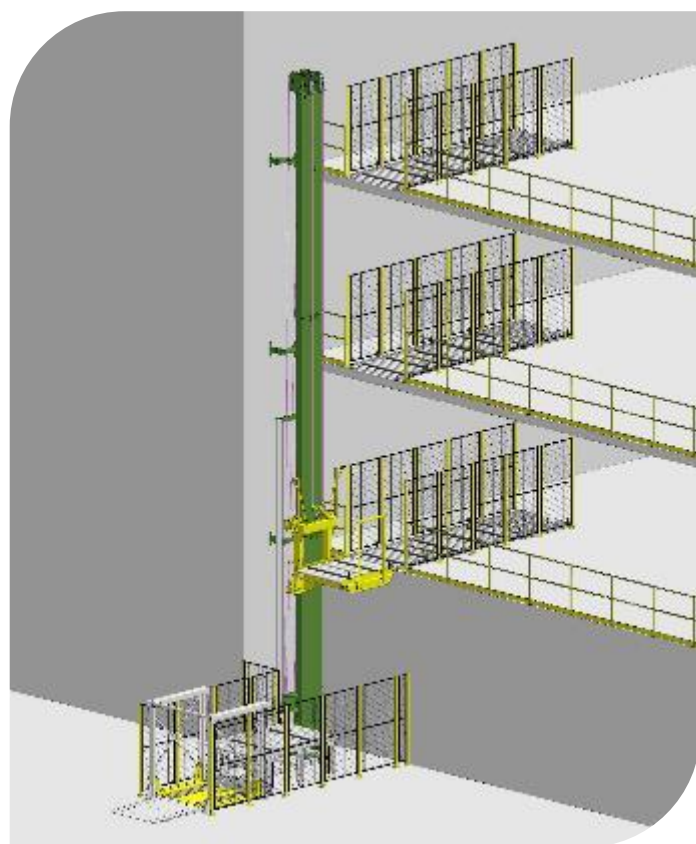
Le flux de marchandises est montant et descendant.

Caractéristiques des palettes transportées :

- Largeurs de palettes :
800 / 1000 mm / jusqu'à 1500
- Longueurs de palettes :
600 / 1000 / 1200 mm / jusqu'à 1600
- Poids max de la palette : 2000 kg

Cadence jusqu'à 120 palettes par heure
Hauteur de levage jusqu'à 25 mètres

www.mtksa.fr



Demander le prix de vos équipements ?



Postes de prise - dépose

Solution automatisée pour le transfert vertical de marchandises dans un bâtiment

www.mtksa.fr

- +** Transporter des palettes de surface maximum 1500 x 1500 mm
- +** Une charge maximum de 1500 kg
- +** Prise et dépose au transpalette
- +** Double sens de transfert
- +** Accès à la trémie sécurisé avec :
 - Barrières immatérielles
 - Porte rapide
 - Grillages
- +** Nombre de pas d'accumulation configurable suivant les besoins



Demander le prix de vos équipements ?

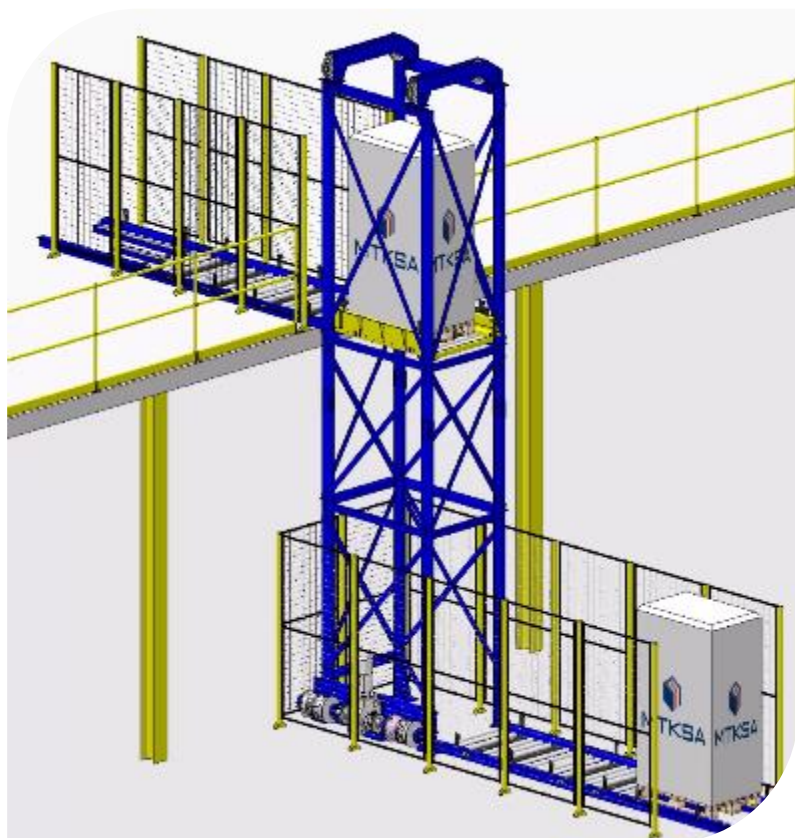


Convoyage vertical de palettes

Exemple de configuration simple

www.mtksa.fr

- + Convoyer des palettes entre deux étages ou sur une mezzanine
- + Accumulation de palettes en entrée
- + Accumulation de palettes en sortie
- + L'accumulation permet d'absorber les variations de cadence des opérateurs



Demander le prix de vos équipements ?



Tables élévatrices

Nous réalisons des machines de manutention adaptées aux caractéristiques des marchandises et des bâtiments

www.mtksa.fr

- +** Manutention de palettes de surface maximum 1500 x 1500 mm
- +** Une charge maximum de 1500 kg
- +** Prise et dépose au transpalette
- +** Double sens de transfert
- +** Accès sécurisé avec :
 - Barrières immatérielles
 - Grillage
- +** Hauteur de levage ajustable selon les besoins



Demander le prix de vos équipements ?

Caractérisez le besoin client

Contact

Société :
Adresse :
Nom Prénom :
N° de téléphone :
E-mail :

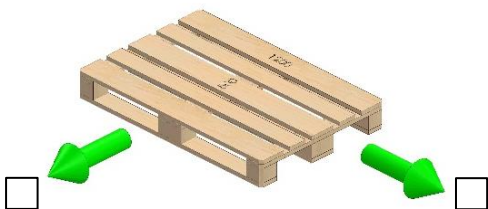
Type de charges

Europalettes Autres formats palettes
Bacs plastiques Cartons
Longueur : Largeur : Hauteur
Masse (kg) : Min Max

Utilisation

Flux simple sens Double sens
Course de levage totale :
Hauteur premier niveau :
Nombre de niveaux à desservir :
Durée journalière d'utilisation : H/jrs
Durée hebdomadaire d'utilisation : Jrs/sem

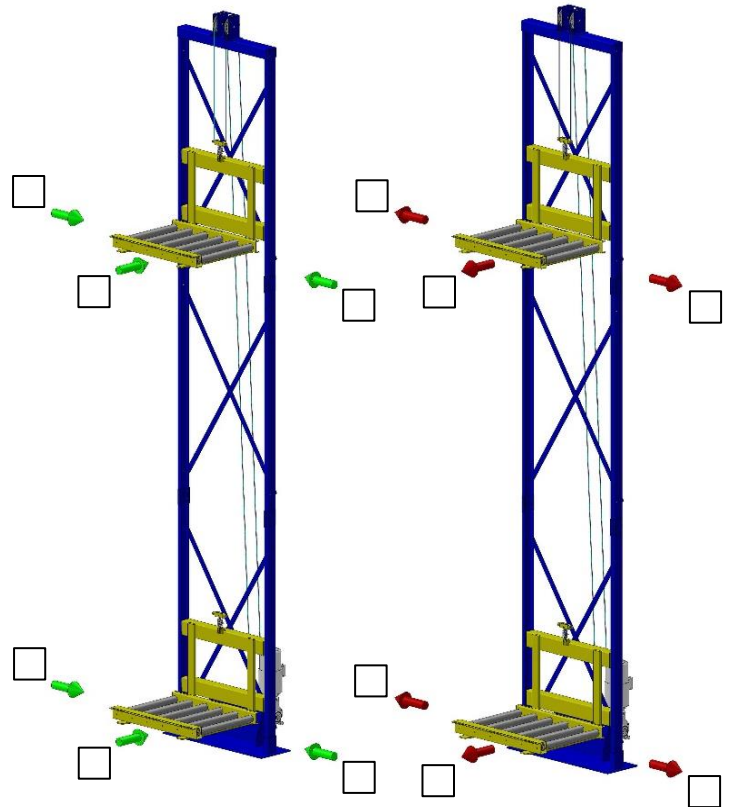
Sens de déplacement



Sens de chargement déchargement

Entrées :

Sorties :



Informations complémentaires

Hauteur sous plafond disponible :
Surface au sol disponible :
Contraintes d'environnement :
Contraintes phoniques et/ou vibratiles :
Accessibilité maintenance : Motorisation en haut Motorisation en bas
Chargement convoyeur d'entrée et sortie : Manuel Automatique
Besoin d'accumulation : Amont Aval
Tension électrique disponible : 230V 400V
Air comprimé disponible : Oui Non
Autres :

Demander le prix de vos équipements ?

<https://www.mtksa.fr/>

60 rue de la Champagne | 69730 Genay
Tél. 04 72 08 29 54 | Fax 04 72 08 29 31

SIRET 803 639 061 00024 | NAF 2822 Z | N° TVA Intra FR 43 803 639 061



MTKSA



**Machines pour la manutention
de marchandises**



Maintenance et modernisation

Stéphane GELAS

s.gelas@mtksa.fr

06 24 81 11 82



**Demander le prix de vos
équipements ?**

<https://www.mtksa.fr/>

60 rue de la Champagne | 69730 Genay

Tél. 04 72 08 29 54 | Fax 04 72 08 29 31

SIRET 803 639 061 00024 | NAF 2822 Z | N° TVA Intra FR 43 803 639 061